

Manual de Administración



Índice

Introducción

Marco Jurídico - Administrativo

Misión

Visión

Objetivos

Beneficios académicos

Estructura Orgánica

Organigrama Estructural

Aspectos generales

Ejecutivo de Producción

Autor

Asistente Arbitral

Asistente Editorial

Contador

Especialistas Cómputo

Asistente Jurídico y Basificación

Traductor

Chairman

Especialista en Divulgación

Speaker

Introducción

ECORFAN® es una Empresa de Divulgación de Ciencia y Tecnología en contribución a la formación de Recursos Humanos para la continuidad en el Análisis Crítico de Investigación Internacional, estamos en RENIECYT-CONACYT 1702902 e integrados en el Sistema Nacional de Investigadores-SNI-en niveles I -II y III en las áreas de Matemática física y Ciencias de la tierra-Biología y Química-Medicina y Ciencias de la salud-Humanidades y Ciencias del comportamiento-Ciencias Sociales-Biotecnología y Ciencias agrícolas e Ingeniería.

El desarrollo de un manual de consulta en el área de Desarrollo Humano, guarda un objetivo básico y general:

Planificar con procedimientos, procesos, formatos, y políticas la generación de una estructura y cultura organizacional idónea, que permita el manejo eficiente de los recursos de la empresa y que tenga pleno conocimiento de su personal, sus expectativas y sus talentos.

De este objetivo general, se desprenden los siguientes objetivos específicos:

- Optimizar el factor humano de la empresa.
- Asegurar en el tiempo la plantilla necesaria, cualitativa y cuantitativamente.
- Desarrollar, formar y promocionar al personal actual, de acuerdo con las necesidades futuras de la empresa.
- Motivar al factor humano de la organización.
- Mejorar el clima laboral.
- Contribuir a maximizar el beneficio de la empresa.
- Determinar un plan de capacitación para el personal.
- Generar en el área una cultura de utilización de indicadores de Gestión.
- Determinar la estructura funcional óptima.
- Mantener informada al área de Desarrollo Humano sobre sus procesos y procedimientos.
- Informar vía intranet a los responsables de las áreas para que conozcan las políticas sobre la gestión de personas.

Marco Jurídico - Administrativo

ECORFAN-México, S.C. tendrá como objeto social: Llevar a cabo actividades relacionadas con la investigación, docencia y formación de recursos humanos comprometidos con el desarrollo y sustento de empresas científicas y tecnológicas como un instrumento de apoyo a la investigación científica, el desarrollo tecnológico y la innovación en México y en el exterior. el desarrollo, actualización e implementación de planes y programas, líneas de investigación de diversas categorías, de programas de formación de recursos humanos de alto nivel comprometidas con el desarrollo científico y tecnológico de México a nivel licenciatura, especialidad, maestría, doctorado y postdoctorado; así como ciencias básicas, aplicadas, humanidades y sociales para la licenciatura, maestría y doctorado que apoyen al bienestar de becarios del Consejo Nacional de Ciencia y Tecnología y a los pertenecientes en el sistema nacional de investigadores, visitantes del exterior a México en programas y en el exterior con los viceministerios, consejos y secretarías de ciencia y tecnología respectivamente, así como a los que integran el programa para el desarrollo profesional docente para el tipo superior de la secretaría de educación pública en México.

De sus actividades: Promover el desarrollo, la vinculación y disseminación de la investigación científica que se derive de las actividades de investigación básica y aplicada, el desarrollo tecnológico de calidad y la innovación, asociados a la actualización y mejoramiento de la calidad de la educación y la expansión de las fronteras del conocimiento apoyándose en las nuevas tecnologías de la información y, en su caso, mediante el uso de plataformas de acceso abierto; convertirlos en elementos fundamentales de la cultura general de la sociedad y establecer y regular las políticas en materia de fomento a la investigación científica, tecnológica y a la innovación en México y el exterior, la divulgación y utilización en los procesos productivos, en beneficio de los sectores público, social y privado. Establecer las bases para regular los recursos públicos y privados que se otorguen para fomentar, impulsar, fortalecer, desarrollar y apoyar la investigación científica, el sistema de ciencia, el desarrollo tecnológico y la innovación del estado, así como la formación, promoción y capacitación de recursos humanos de alto nivel académico. La realización de proyectos de investigación multidisciplinarios y transdisciplinarios, convenios de colaboración o vinculación suscritos con Instituciones de Educación Superior, o de investigación científica o tecnológica, en su caso.

Misión

En ECORFAN-México, S.C. desarrollamos una economía del conocimiento:

- Recursos humanos: es esencial para la creación, adquisición, difusión y uso efectivo del conocimiento.
- Sistema de innovación eficaz: desarrollo público y privado de investigación y desarrollo, que da como resultado nuevos productos o bienes, nuevos procesos y nuevos conocimientos.
- Infraestructura adecuada de información y comunicaciones: son las capacidades instaladas que permiten el desarrollo de actividades innovadoras, científicas y tecnológicas.
- Impulsor económico e institucional del conocimiento: se refiere a las reglas y procedimientos de la red de instituciones que influyen en cómo ECORFAN-México, S.C. adquiere, crea, difunde y utiliza la información.

Visión

Existe la convicción de ECORFAN-México, S.C. de que la inversión en ciencia y tecnología es una herramienta clave para acceder a una economía del bienestar basada en el conocimiento. En esta economía del conocimiento, las actividades productivas se basan en la creación de bienes y servicios con alto valor agregado. Este supuesto está detrás de Ciencia, Tecnología e Innovación en el mundo.

Objetivos

- Promover el desarrollo, la vinculación y la difusión de la investigación científica resultante de la investigación básica y aplicada, el desarrollo tecnológico de calidad e innovación, asociado con la actualización y mejora de la calidad de la educación y la expansión de las fronteras del conocimiento basadas en las nuevas tecnologías de la información.
- Convertir la ciencia, la tecnología y la innovación en elementos fundamentales de la cultura general de la sociedad y establecer y regular políticas en el campo de la promoción de la investigación e innovación científica y tecnológica en México y el extranjero, así como su difusión y uso en procesos productivos en beneficio de los sectores público, social y privado.
- Establecer las instancias e instrumentos a través de los cuales el Poder Ejecutivo del estado y los municipios apoyarán la investigación científica, el desarrollo tecnológico y la innovación en el mundo.
- Establecer la base para regular los recursos públicos y privados para promover, promover, fortalecer, desarrollar y apoyar la investigación científica, el desarrollo tecnológico y la innovación.
- Fortalecer el Sistema Estatal de Ciencia, Tecnología e Innovación, así como la capacitación, promoción y capacitación de recursos humanos de alto nivel.

Beneficios académicos

- Publicación científica internacional.
- Publicación en Actas: uso exclusivo para las redes de investigación CONACYT-SEP-ANUIES.
- Obtención de la certificación de investigación con RNA, RSD, ISSN y ISBN.
- Apoyar la difusión de redes nacionales e internacionales e implementar sus bases de datos.
- Publicación en manuales: uso exclusivo para publicaciones en el interior de México.
- Apoye la divulgación con colegas asignados al SNI- México y sus homólogos en el exterior.
- Publicación en libros: esta sección describe las opciones de publicación para estudiantes en programas de posgrado (Tesis doctoral y de Maestría).
- Divulgación de la ciencia y la tecnología en tu Academia.
- Publicación en las actas: Uso exclusivo para el cuerpo académico de SEP.
- Reconocimiento de documentos de índice a códigos JEL y DENWEY.
- Apoyar la difusión del Cuerpo Académico en sus respectivos niveles de consolidación multidisciplinarios.
- Alta producción científica de tu academia.
- Publicación de la serie: Uso exclusivo para publicación conjunta con fuera de México.
- Apoye la divulgación con colegas asignados a los Viceministros de Ciencia y Tecnología fuera de México.
- Servicios de registro de software en la SEP.

Estructura Orgánica

CEO- Chief Executive Officer

CIO- Chief Information Officer

COF- Chief Operating Financial

CTO- Chief Technology Officer

CISO- Chief Informatical and Software Officer

CAO- Chief Administrative Officer

CSO- Chief Science Officer

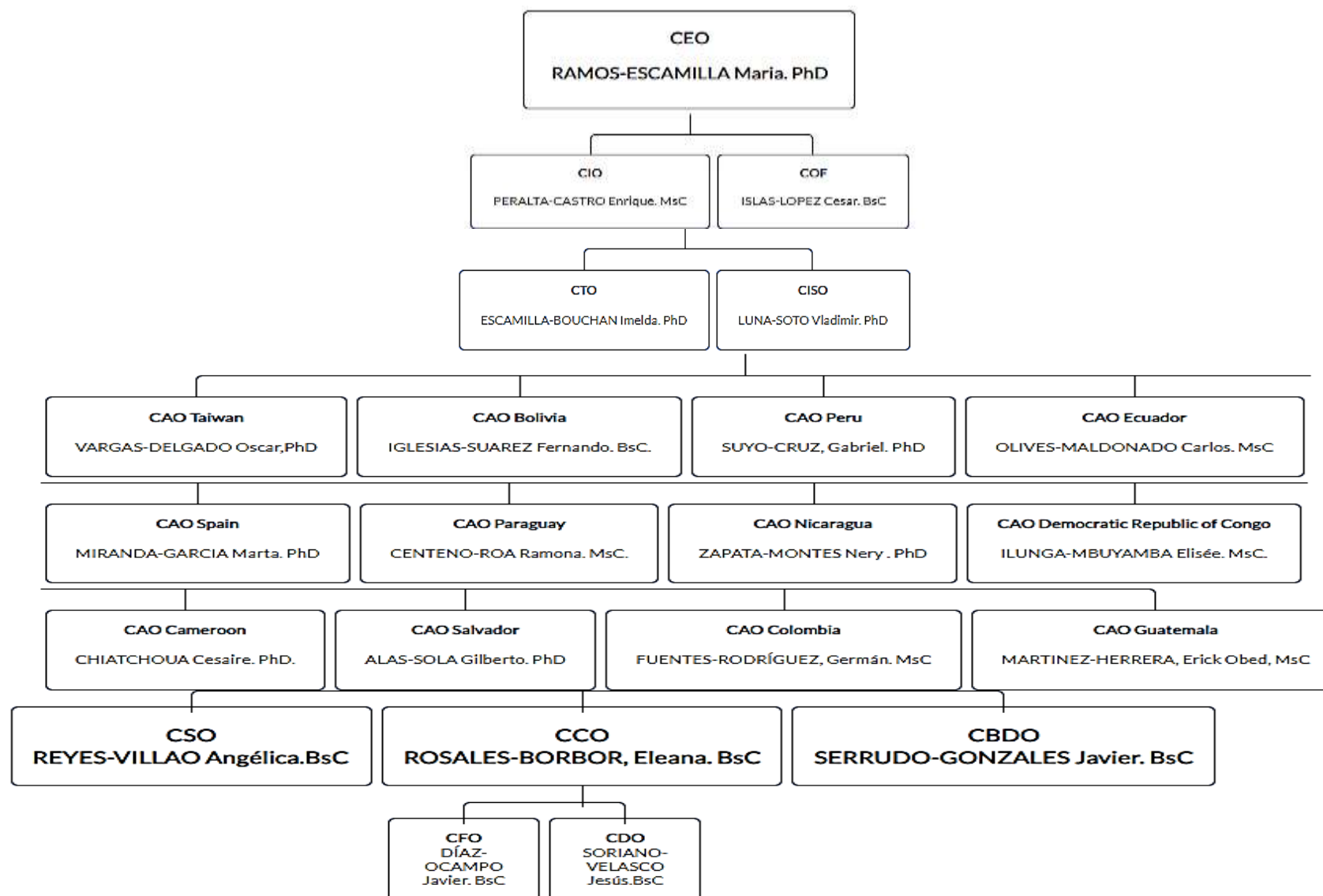
CCO- Chief Communications Officer

CBDO- Chief Bussines Development Officer

CFO- Chief Fact Officer

CDO- Chief Digital Officer

Organigrama Estructural



[Volver a tabla de contenido](#)



Aspectos generales

Características de Personal

- Salud Mental
- Dirección y liderazgo incluyente
- Madurez y ética profesional
- Alto grado de organización, responsabilidad y honestidad
- Criterio analítico
- Fluidez verbal y bilingüe
- Socialización y autocontrol
- Realización grupal e independencia

Habilidades

- Actitud creativa y proactiva en la resolución de problemas
- Capacidad para controlar y planear
- Capacidad de negociación
- Exigente discreción sobre el manejo de los distintos aspectos : Miembros de equipo - Empresa
- Empatía
- Habilidad numérica, memoria visual, retentiva
- Responsabilidad y capacidad de status
- Capacidad para manejar relaciones interpersonales y para trabajar
- Alto nivel de seguimiento

Políticas Generales

- Cumplir en forma eficiente, eficaz, con prontitud y oportunidad las tareas y labores asignadas.
- Controlar y supervisar que el personal a su cargo cumpla en forma apropiada con las funciones y responsabilidades asignadas.
- Dar ejemplo de disciplina y cumplimiento estricto del reglamento interno de la Empresa.
- Mantener constantemente motivados al personal a su cargo.
- Propiciar y mantener un adecuado clima organizacional, velando por el bienestar de las relaciones Miembros de equipo- Empresa.
- Informar oportunamente al Coordinador inmediato superior cualquier novedad que se presente en el ejercicio de sus funciones.
- Conocer, cumplir y hacer cumplir las normas, reglamentos y demás disposiciones que rigen el desenvolvimiento general de la Empresa.
- Cumplir con las demás funciones y responsabilidades que le asigne el Coordinador inmediato superior, enmarcadas dentro del ámbito de su competencia.



Ejecutivo de Producción

Perfil

- Posgraduado en Ciencias
- Editor con Certificación para producción de ISBN- ISSN- RMD
- Distinción de investigador en su Área de Expertise

Funciones

- Ejecutar con Responsabilidad Social
- Dirigir las actividades de la Empresa
- Coordinar el trabajo de cada colaborador de la Empresa de acuerdo a sus capacidades
- Administrar la Gestión Económico-Financiera y Contable
- Administrar la Gestión Jurídico-Basificador con Criterios internacionales
- Realizar Programa Operativo Anual
- Programar Sedes Internacionales de Operación
- Negociar Proyectos de Ciencia – Tecnología e Innovación aplicada

Descripción del Cargo

Cargo	Ejecutivo de Producción
Coordinador inmediato	Presidente
Supervisa a	Autor Asistente Arbitral Asistente Editorial Contador Especialistas Cómputo Asistente Jurídico y Basificación Traductor Chairman Especialista en Divulgación Speaker
Interactúa con	Todos los miembros de la organización

Características técnicas

Edad	Sexo	Antigüedad	Nivel académico
25-30 años	Femenino ó Masculino	6 años	Posgraduado en Ciencias



Autor

Perfil

- Investigador
- Profesor Universitario
- Empresario

Funciones

- Emanar el compromiso de no someter su Obra de manera simultánea a la consideración de otras publicaciones seriadas.
- Testificar que ninguno de los datos presentados en su Obra ha sido plagiado ó inventado.
- Citar las referencias en las que se basa la información contenida en su Obra, así como las teorías y los datos procedentes de otras Obras previamente publicados.
- Constatar que ha participado en la planificación, diseño y ejecución, así como en la interpretación de los resultados. Asimismo, que revisaron críticamente su Obra, aprobaron su versión final y están de acuerdo con su publicación.
- Firmar la cesión del copyright a ECORFAN-México, S.C en su Holding respectivo para ECORFAN® Publicaciones Seriadas, que se reserva el derecho a distribuir en la Web la versión publicada del Artículo y la puesta a disposición de su Obra en este formato supone para sus Autores el cumplimiento de lo establecido en la Ley de Ciencia y Tecnología de los Estados Unidos Mexicanos, en lo relativo a la obligatoriedad de permitir el acceso a los resultados de Investigaciones Científicas.

Descripción del Cargo

Cargo	Investigador
Coordinador inmediato	Institución Académica
Supervisa a	Miembros de su Cuerpo o Red
Interactua con	Ejecutivo de Producción

Características técnicas

Edad	Sexo	Antigüedad	Nivel académico
Sin límite de años	Femenino ó Masculino	1 año	-Investigador -Profesor Universitario -Empresario

[Volver a tabla de contenidos](#)



Asistente Arbitral

Perfil

-Licenciatura

Funciones

- Detección de Plagio en Obras
- Evaluación de Citas Autorales
- Determinación de Índices de Producción Científica Internacional
- Certificación de Árbitros a Doble Ciego
- Foliación de Obras
- Implementar la presentación de ID Internacionales-Abstracts y Keywords
- Implementar la presentación de Figuras- Gráficos, Tablas y Ecuaciones Editables

Descripción del Cargo

Cargo	Asistente Arbitral
Coordinador inmediato	Ejecutivo de Producción
Supervisa a	Autores- Árbitros
Interactua con	Ejecutivo de Producción Autores Árbitros

Características técnicas

Edad	Sexo	Antigüedad	Nivel académico
20-24 años	Femenino ó Masculino	1 año	Licenciatura



Asistente Editorial

Perfil

- Posgraduado en Ciencias

Funciones

- Coordinar con Chairmans
- Ministrar Obras en Áreas :Física-Matemáticas y Ciencias de la Tierra, Biología, Química y Ciencias de la Vida, Medicina y Ciencias de la Salud, Humanidades y Ciencias del Comportamiento, Ciencias Sociales, Biotecnología y Ciencias Agrícolas Ingeniería
- Coordinar con el Equipo de traducción
- Ajustar Obra acorde al Template requerido : ISSN-ISBN-RNA-RSD
- Reporte la producción para URL
- Verificación de la publicación en la red
- Certificación de Autores
- Entrega de Set´s Web
- Reporte de AMPI

Descripción del Cargo

Cargo	Asistente Editorial
Coordinador inmediato	Ejecutivo de Producción
Supervisa a	Autores- Chairmans-Traductor
Interactua con	Ejecutivo de Producción Autor Asistente Arbitral Especialistas Cómputo Asistente Jurídico y Basificación Traductor Chairman Especialista en Divulgación

Características técnicas

Edad	Sexo	Antigüedad	Nivel académico
20-25 años	Femenino ó Masculino	3 años	Posgraduado en Ciencias

[Volver a tabla de contenidos](#)



Contador

Perfil

-Licenciatura

Funciones

- Facturación a Investigadores y/o Instituciones
- Registro de Facturas por Compras
- Registro y Pago de Actividades Económicas Nacionales e Internacionales en sus 16-R
- Emisión de Estado Financiero Anual y Representación Grafica

Descripción del Cargo

Cargo	Contador
Coordinador inmediato	Ejecutivo de Producción
Supervisa a	Operaciones Financieras
Interactua con	Ejecutivo de Producción

Características técnicas

Edad	Sexo	Antigüedad	Nivel académico
25-30 años	Femenino ó Masculino	6 años	Licenciatura



Especialistas Cómputo

Perfil

- Posgraduado en Ciencias

Funciones

- Publicación de ISSN-ISBN-RNA-RSD
- Publicación de Vlibrary-Plibrary
- Actualización de Bases e Información requerida
- Suministrar sitios y correos web a demanda
- Publicación de Convocatorias
- Gestión de Redes Sociales F-T-Y-W

Descripción del Cargo

Cargo	Especialistas Cómputo
Coordinador inmediato	Ejecutivo de Producción
Supervisa a	Operaciones Web de todas las marcas
Interactúa con	Ejecutivo de Producción Asistente Editorial

Características técnicas

Edad	Sexo	Antigüedad	Nivel académico
25-30 años	Femenino ó Masculino	6 años	Posgraduado en Ciencias



Asistente Jurídico y Basificación

Perfil

-Licenciatura

Funciones

- Gestión Administrativa para ISSN-ISBN-RNA-RSD
- Bitácora y Set´s para presentar Índices Internacionales
- Basificación Internacional
- Emisión de DOI-Licencia de uso Internacional

Descripción del Cargo

Cargo	Asistente Jurídico y Basificación
Coordinador inmediato	Ejecutivo de Producción
Supervisa a	Operaciones Jurídicas de todas las marcas
Interactúa con	Ejecutivo de Producción Asistente Editorial Autores

Características técnicas

Edad	Sexo	Antigüedad	Nivel académico
20-24 años	Femenino ó Masculino	1 año	Licenciatura



Traductor

Perfil

- Licenciatura

Funciones

- Generar informe de traducción
- Detectar el orden en la sintaxis gramatical
- Detectar Palabras inventadas o no aceptadas por la Real Academia Española
- Reportar Errores tipográficos y faltas ortográficas
- Reportar No Editables de Figuras- Gráficos, Tablas y Ecuaciones

Descripción del Cargo

Cargo	Traductor
Coordinador inmediato	Ejecutivo de Producción
Supervisa a	Traducción de todas las marcas
Interactúa con	Ejecutivo de Producción Asistente Editorial

Características técnicas

Edad	Sexo	Antigüedad	Nivel académico
20-24 años	Femenino ó Masculino	3 años	Licenciatura



Chairman

Perfil

- Posgraduado en Ciencias

Funciones

-Nombrar al Coordinador- Áreas de Investigación y Logística del Evento
-Acotar el objetivo principal en términos de ciencia, tecnología e innovación
-Firma de Convenio de Colaboración
-Joint Ventures

Descripción del Cargo

Cargo	Chairman
Coordinador inmediato	Ejecutivo de Producción
Supervisa a	Joint Ventures Institucionales
Interactúa con	Ejecutivo de Producción Asistente Editorial Especialista en Divulgación Speaker

Características técnicas

Edad	Sexo	Antigüedad	Nivel académico
Sin límite de años	Femenino ó Masculino	1 año	-Posgraduado en Ciencias



Especialista en Divulgación

Perfil

- Posgraduado en Ciencias

Funciones

- Ministrar Obras en Áreas :Física-Matemáticas y Ciencias de la Tierra, Biología, Química y Ciencias de la Vida, Medicina y Ciencias de la Salud, Humanidades y Ciencias del Comportamiento, Ciencias Sociales, Biotecnología y Ciencias Agrícolas Ingeniería
- Toma y Selección de Fotografías - Videos
- Toma y Edición de Fotografías - Videos
- Diseñar con colorimetría
- Bitácora URL
- Diseño de Banners y Campañas

Descripción del Cargo

Cargo	Especialista en Divulgación
Coordinador inmediato	Ejecutivo de Producción
Supervisa a	Auxiliares de Captura en Foto y Video
Interactúa con	Ejecutivo de Producción Asistente Editorial Especialista en Divulgación Chairmans Speaker

Características técnicas

Edad	Sexo	Antigüedad	Nivel académico
20-24 años	Femenino ó Masculino	3 años	-Posgraduado en Ciencias



Speaker

Descripción

- Posgraduado en Ciencias

Funciones

-Impartir Workshop en producción de ISSN-ISBN-RNA-RSD

Descripción del Cargo

Cargo	Speaker
Coordinador inmediato	Presidente
Supervisa a	Auditorio
Interactúa con	Ejecutivo de Producción Asistente Editorial Especialista en Divulgación Chairmans

Características técnicas

Edad	Sexo	Antigüedad	Nivel académico
Sin límite de años	Femenino ó Masculino	1 año	-Posgraduado en Ciencias